

EVENTANGEBOT



www.trafobaden.ch



FACTORY FOOD CONCEPT

PREIS PRO PERSON



**FLATRATE
INKL. HALLE**

UPGRADES

TECHNIKPAUSCHALEN

VIP-PAKETE

DEKORATION

HOTEL

GETRÄNKEPAUSCHALEN

BRANDINGPAKETE

EVENT GAMES

LIVE COOKING



**FACTORY
SEMINAR**



**FACTORY
FOOD FESTVAL**



**FACTORY
DINNER**



**FACTORY
APÉRO UND
STEHDINNER**

DAS TRAF0-BADEN-MODELL

Ihre Offerte ist schon erstellt, bevor Sie anfragen. Dank unseren einzigartigen Flatrate-Angeboten!

So einfach: Durch unsere klaren und übersichtlichen Flatrate-Angebote finden Sie innert Minuten den Preis pro Person für Ihren Event.

Ihr und unser Aufwand minimiert sich um das x-Fache, davon profitieren Sie als Kunde in der Zeit und bei den Kosten. Zudem haben Sie jederzeit die volle Budgetkontrolle und können so innert Minuten entscheiden, ob z.B. noch eine zusätzliche Kaffeepause oder Hotelübernachtungen im Budget liegen.



einfach und
übersichtlich



alles aus
einer Hand



volle
Transparenz



volle
Budgetkontrolle



Preis pro Person
innert Minuten

FRÜHER: AUFWÄNDIG UND KAUM VERGLEICHBAR

Sie:

- Anfrage bei Veranstaltern, tagelanges Warten auf die umfangreichen Angebote
- Angebotsübersicht verschaffen, Preise pro Person errechnen
(bei einer Änderung in der Personenzahl: alle Preise und Rabattstufen neu anfragen, abwarten und den Preis pro Person erneut errechnen)
- aus umfangreichen Angeboten die Preise aufwändig vergleichen
- keine Budgetkontrolle bis zum Event durch Änderungen der Personenanzahl bzw. Angeboten
- komplizierte Matrix-Präsentationen erstellen für die Geschäftsleitung

Wir:

Diverse Rückfragen bei der Offertanfrage, komplexe Offerterfassung im System, Rabattstufen errechnen und ausweisen, Offertstruktur für Leseführung optimieren. Nachträgliche Anpassungen und vieles mehr.

HEUTE: EINFACH, ÜBERSICHTLICH UND SCHNELL

Sie:

- Broschüre in die Hand nehmen oder PDF öffnen
- Event-Flatrate wählen / Upgrade-Flatrate wählen
- Preis pro Person

Wir:

Wir haben uns intensiv mit der Preispolitik auseinandergesetzt und das Flatrate-Angebot als Pionier in der Eventszene erfolgreich eingeführt. Dadurch können wir uns noch mehr Zeit für Sie und Ihren Event nehmen.

Erfahren Sie mehr über die Einfachheit, Übersichtlichkeit und die interessanten Preise in dieser Angebotsübersicht. Sollte Ihr Eventbedürfnis trotzdem nicht dabei sein, rufen Sie uns ungeniert an (056 204 08 88) und Sie erhalten die Offerte und die richtige Lösung innert 24 Stunden.



FACTORY SEMINAR

	XS STUNDEN- WEISE	S HALBER TAG	M HALBER TAG	L GANZER TAG	XL GANZER TAG
Dauer in Stunden	pro Stunde	4-5	4-5	ab 5	ab 5
Event Space (je nach Gruppengrösse)	✓	✓	✓	✓	✓
WLAN	✓	✓	✓	✓	✓
Mineralwasser à discrétion	✓	✓	✓	✓	✓
Kaffee à discrétion	✓	✓	✓	✓	✓
1 Kaffeepause (Morgen oder Nachmittag)	—	✓	✓	—	—
2 Kaffeepausen (Morgen und Nachmittag)	—	—	—	✓	✓
Lunchbuffet	—	—	✓	✓	✓
Apéro S (siehe Seite 11)	—	—	—	—	✓
Preise	15.00 pro h/P.	58.00 pro P.	79.00 pro P.	95.00 pro P.	110.00 pro P.

ZUSATZLEISTUNGEN (PREISE PRO PERSON)

Früchteschale	—	2.00	2.00	2.00	2.00
Willkommenskaffee	—	11.00	11.00	11.00	11.00
Flying Lunch (+1 Vorspeise, +1 Hauptgang)	—	—	15.00	15.00	15.00
Apéro S (siehe Seite 11)	—	16.00	16.00	16.00	—
Apéro M (siehe Seite 11)	—	24.00	24.00	24.00	8.00

Wünschen Sie eine bediente Garderobe, Sanitätsdienst, Sicherheitsdienst, Parkdienst, eine Lounge oder eine Blumendekoration? Wir erstellen Ihnen gerne eine Ihren Bedürfnissen entsprechende Offerte.

WEITERE INFORMATIONEN

Lunchbuffet

Wählen Sie aus unserem saisonalen Angebot aus: 2 Vorspeisen, 2 Hauptgänge, 2 Desserts. Nicht alkoholische Getränke inklusive.

Apéroangebote

Getränke werden nach Verbrauch verrechnet.

Breakout-Räume

Die Preise für zusätzliche Gruppenräume finden Sie auf Seite 15.

Eventtechnik

Seminarräume Hertz, Volt 1, 2 und 3, Watt 1 und 2, Ampères 1 bis 4: Beamer und Leinwand, respektive Fernseher mit HDMI-Anschluss im Preis inbegriffen.

Eventhallen Trafohalle, Glassaal, Halle 37, Halle 36-2, Halle 36-3: Wir offerieren attraktive Grundtechnik-Pauschalen, siehe Seite 13.



FACTORY FOOD FESTIVAL

	S	M	XMAS
Event Space (je nach Gruppengrösse)	✓	✓	✓
WLAN	✓	✓	✓
4 Food-Themen (aus Auswahl von 6-7)	✓	—	—
6 Food-Themen (aus Auswahl von 10)	—	✓	✓
Glacéwagen	✓	✓	✓
Standbeschriftung Standard	✓	✓	✓
Preise	75.00 pro P.	90.00 pro P.	150.00 pro P.

ZUSATZLEISTUNGEN

Ice Cream Rolls	5.00 pro P.	5.00 pro P.	5.00 pro P.
Frische Apfelküchlein mit Vanillesauce	5.00 pro P.	5.00 pro P.	✓
Hot Table – Flambierte Crêpes mit Früchten	5.00 pro P.	5.00 pro P.	5.00 pro P.
Belgische Waffeln	5.00 pro P.	5.00 pro P.	5.00 pro P.
Frische Sabayon mit Früchten	5.00 pro P.	5.00 pro P.	5.00 pro P.
Weihnachtsdekoration	—	—	✓
Holzhütten	—	—	✓
Brandingpaket* (Wegweiser, Tischsets)	ab 6.00 pro P.*	ab 6.00 pro P.*	ab 6.00 pro P.*
Apéro S	16.00 pro P.	16.00 pro P.	✓
Standbeschriftung personalisiert	350.00 pro Stand	350.00 pro Stand	—

Wünschen Sie eine bediente Garderobe, Sanitätsdienst, Sicherheitsdienst, Parkdienst, eine Lounge oder eine Blumendekoration? Wir erstellen Ihnen gerne eine Ihren Bedürfnissen entsprechende Offerte.

WEITERE INFORMATIONEN

Festival-Optionen

Bei den Festival-Pauschalen S und M können Sie auswählen zwischen einem Schweizer Festival und einem internationalen Festival.

Mindest-Personenzahl

Das Food-Festival S ist ab 100 Personen erhältlich. Food-Festivals M und XMAS sind ab 200 Personen erhältlich.

Getränke

Getränke werden nach Verbrauch verrechnet.

Eventtechnik

Wir offerieren attraktive Grundtechnik-Pauschalen, siehe Seite 13.

*Brandingpaket

4 Wegweiser mit je 4 Pfeilen und Tischsets.

Bei 200 Gästen	10.00 pro Person
Bei 400 Gästen	8.00 pro Person
Bei 600 Gästen	6.00 pro Person



FACTORY DINNER

	S	M	GALA
Event Space (je nach Gruppengrösse)	✓	✓	✓
WLAN	✓	✓	✓
Apéro S (siehe Seite 11)	✓	✓	✓
3-Gang-Dinner am Tisch serviert, nur Buffet oder Kombination	✓	✓	✓
Teelichter und Menükarten	✓	✓	—
5-flammiger Kerzenleuchter und Menükarten	—	—	✓
Platzteller	—	—	✓
Stuhlhussen	—	—	✓
Kaffeesevice	—	✓	✓
Preise	90.00 pro P.	125.00 pro P.	175.00 pro P.

ZUSATZLEISTUNGEN

VIP-Eingang: roter Teppich (ca. 15 Meter), Kuben mit Kerzenleuchter, Kordeln	350.00 pauschal	350.00 pauschal	✓
Bediente Garderobe	48.00 pro h + Mitarbeiter	48.00 pro h + Mitarbeiter	✓
Suppe als zusätzliche Vorspeise	8.00 pro P.	8.00 pro P.	✓
Getränkepauschale: alkoholfreie Getränke, Bier, Wein und Prosecco	50.00 pro P.	50.00 pro P.	50.00 pro P.
Getränkepauschale Premium: alkoholfreie Getränke, Bier, Wein und Prosecco	70.00 pro P.	70.00 pro P.	70.00 pro P.
After Dinner Bar, Pauschal für 3 Stunden	30.00 pro P.	30.00 pro P.	30.00 pro P.

Wünschen Sie eine bediente Garderobe, Sanitätsdienst, Sicherheitsdienst, Parkdienst, eine Lounge oder eine Blumendekoration? Wir erstellen Ihnen gerne eine Ihren Bedürfnissen entsprechende Offerte.

WEITERE INFORMATIONEN

Getränke

Getränke werden nach Verbrauch verrechnet.

Eventtechnik

Wir offerieren attraktive Grundtechnik-Pauschalen, siehe Seite 13.

Verlängerung

Amtliche Gebühren für eine Verlängerung bis 4 Stunden sowie Mitarbeiterstunden nach Mitternacht werden separat verrechnet.



FACTORY APÉRO UND STEHDINNER

	S	M	STEHDINNER
Event Space (je nach Gruppengrösse) für Plenum	✓	✓	✓
Event Space (je nach Gruppengrösse) für Catering	✓	✓	✓
WLAN	✓	✓	✓
4 Häppchen	✓	—	—
6 Häppchen	—	✓	—
4 Häppchen, 2 warme Speisen, 2 Desserts	—	—	✓
Preise	26.00 pro P.	34.00 pro P.	51.00 pro P.

ZUSATZLEISTUNGEN (PREISE PRO PERSON)

Knabberien (Sbrinz, Oliven und Nussmischung)	3.00	3.00	3.00
---	------	------	------

Willkommensgetränk wird nach Verbrauch verrechnet.

Wünschen Sie eine bediente Garderobe, Sanitätsdienst, Sicherheitsdienst, Parkdienst, eine Lounge oder eine Blumendekoration? Wir erstellen Ihnen gerne eine Ihren Bedürfnissen entsprechende Offerte.

WEITERE INFORMATIONEN

Eventtechnik

Seminarräume Hertz, Volt 1, 2 und 3,
Watt 1 und 2, Ampères 1 bis 4:
Beamer und Leinwand, respektive Fernseher
mit HDMI-Anschluss im Preis inbegriffen.

Eventhallen Trafohalle, Glassaal,
Halle 37, Halle 36-2, Halle 36-3:
Wir offerieren attraktive Grundtechnik-
Pauschalen, siehe Seite 13.

Getränke

Getränke werden nach Verbrauch verrechnet.



TECHNIKPAUSCHALEN

HALLE 37	15 Minuten	1 Stunde	2 Stunden	Ganzer Tag ab 2h15 min
LED-Wand. 45 m ² / 9x5 Meter, ab Kundenlaptop Auflösung: 3,9 mm Pixelabstand	✓	✓	✓	✓
Bühne 9x4 Meter	✓	✓	✓	✓
Ausgeleuchtetes Rednerpult	✓	✓	✓	✓
Beschallung inkl. 1 Funkmikrofon plus 1 Rednerpultmikrofon	✓	✓	✓	✓
Bereitstellung	✓	✓	✓	✓
Preis Grundpaket	800.00	3200.00	6400.00	6950.00
Bedienung durch Techniker pro Stunde	95.00	95.00	95.00	95.00

Gerne organisieren wir für Sie ein Meeting mit den Profis von Habegger AG.
Zusätzliche Technik wird gemäss Ihren Bedürfnissen offeriert.

GLASSAAL, HALLE 36-2, 36-3 UND TRAFOHALLE	GLASSAAL	HALLE 36-2	HALLE 36-3	TRAFO- HALLE
Standard 16:9-Projektion, ab Kundenlaptop	✓	✓	✓	✓
Saallicht gedimmt	✓	✓	✓	✓
Bühne	✓	✓	✓	✓
Ausgeleuchtetes Rednerpult	✓	✓	✓	✓
Beschallung inkl. 1 Funkmikrofon plus 1 Rednerpultmikrofon	✓	✓	✓	✓
Bereitstellung	✓	✓	✓	✓
Preis Grundpaket	1600.00	1600.00	1150.00	3200.00
Bedienung durch Techniker pro Stunde	95.00	95.00	95.00	95.00

Gerne organisieren wir für Sie ein Meeting mit den Profis von Habegger AG.
Zusätzliche Technik wird gemäss Ihren Bedürfnissen offeriert.



trafobaden.ch

trafobaden.ch

trafobaden.ch

trafobaden.ch

trafobaden.ch

CONFERENCE



EINZELRAUMMIETEN SEMINARRÄUME

RAUM	Hertz	Watt 1	Watt 2	Volt 1	Volt 2	Volt 3
m ²	143	25	59	25	39	39
Max. Personenzahl	100	4	49	10	28	28
Preis pro Stunde	100.00	35.00	55.00	35.00	55.00	55.00
Preis pro Halb-Tag	350.00	120.00	200.00	120.00	200.00	200.00
Preis pro Tag	650.00	200.00	350.00	200.00	350.00	350.00
WLAN	✓	✓	✓	✓	✓	✓
Leinwand und Beamer	✓	—	✓	—	✓	✓
Screen mit HDMI	—	✓	—	✓	—	—
Raumverbindungen	—	—	—	—	Volt 3	Volt 2
Magnetische Wand	—	✓	✓	✓	✓	✓

RAUM	Ampère 1	Ampère 2	Ampère 3	Ampère 4
m ²	37	33	33	29
Max. Personenzahl	40	32	32	24
Preis pro Stunde	55.00	55.00	55.00	55.00
Preis pro Halb-Tag	200.00	200.00	200.00	200.00
Preis pro Tag	350.00	350.00	350.00	350.00
WLAN	✓	✓	✓	✓
Leinwand und Beamer	✓	✓	✓	✓
Raumverbindungen	Ampère 2	Ampère 1/3	Ampère 2/4	Ampère 3

Getränke werden separat verrechnet.

SEMINARRÄUME ALS ZUSÄTZLICHE GRUPPENRÄUME

Tagesbüro oder Boardroom als Breakout-Raum Watt 1, Volt 1	150.00
Seminarraum als Breakout-Raum Ampères 1-4, Hertz, Watt 2, Volt 2 und 3, Halle 36.1	300.00
Eventhalle als Breakout-Raum Halle 36.2, Halle 36.3, Glassaal. Die Halle 37 und die Trafohalle können nur in Ausnahmefällen als Gruppenraum benutzt werden, Preis nach Absprache.	500.00

In allen Räumen finden Sie Moderationsmaterial und alle Räume sind rollstuhlgängig.



iveness



People & Safety



People & Safety



Standardis & Modular



AUSSTELLUNGSPAUSCHALEN

(für öffentliche Ausstellungen)

Halle	Ausstellungstag	Aufbau- oder Abbautag*
Halle 37	9900.00	6500.00
Trafohalle	5000.00	3450.00
Glassaal	2700.00	1850.00
Halle 36.2	2500.00	1750.00
Halle 36.3	1600.00	1100.00
Hallen 36.2 + 36.3	4100.00	2750.00

* An Aufbau- und Abbautagen ist ein Trafo-Mitarbeiter vor Ort, um alle Ihre Fragen zu beantworten. Die Präsenzzeit zwischen 8 und 18 Uhr ist im Mietpreis inbegriffen. Präsenzstunden vor 8 Uhr und nach 18 Uhr werden à 48.00/Stunde verrechnet.

Miete Mobiliar	Hallen 36.2, 36.3, 37	Preis pro Stück*	Trafohalle Glassaal	Preis pro Stück*
Seminartisch	200x80 cm	12.00	200x80 cm	12.00
Seminartisch mit Housse	200x80 cm	15.00	200x80 cm	15.00
Seminarstuhl	—	5.00	—	5.00
Stehtisch quadratisch	80x80 cm	15.00	48x48 cm	10.00
Stehtisch rechteckig	240x80 cm	25.00	180x80 cm	25.00
Stehtisch rund	—	—	Ø 100 cm	15.00
Mobile Stoff-Trennwand	150x200 cm	10.00	150x200 cm	10.00

* Inklusiv Bereitstellung

Weitere Räume	m ²	Benutzungsdauer	Preis pro Tag
Obere Mall	225	ganzer Tag	600.00
Untere Mall	125	ganzer Tag	900.00
Kino Trafo 1	401 Sitzplätze, mit Bühne	bis 17 Uhr	2250.00
Kino Trafo 2	252 Sitzplätze, mit Bühne	bis 17 Uhr	1700.00
Kino Trafo 3	169 Sitzplätze	bis 17 Uhr	1150.00
Kino Trafo 4	185 Sitzplätze	bis 17 Uhr	1150.00
Kino Trafo 5	211 Sitzplätze, mit Bühne	bis 17 Uhr	1700.00
Trafoplatz	1500	ganzer Tag	650.00

KAPAZITÄTEN

HALLEN UND EVENTFLÄCHEN

	m ²	Länge (m)	Breite (m)	Höhe (m)	8er-Tische/ Bankett	Konzert	Seminar
Trafohalle	715	30	22	11	320/480	600	312
Foyer Trafohalle	340	—	—	—	—	—	—
Glassaal	310	22	8	9	160/—	120	80
Obere Mall	225	—	—	—	—	—	—
Untere Mall	125	—	—	—	—	—	—
Halle 37	1400	77	14	14	584/840	1400	620
Halle 36.1	90	10	9	4	—	60	40
Halle 36.2 (verbindbar mit 36.3)	270	30	9	7	112/180	260	120
Halle 36.3 (verbindbar mit 36.2)	160	18	9	7	64/90	130	70

SEMINAR- UND MEETINGRÄUME

	m ²	Block	Konzert	Seminar	U-Form	Verbindbar mit
Ampère 1	37	12	40	18	17	Ampères 2-4
Ampère 2	33	12	32	12	11	Ampères 1, 3+4
Ampère 3	33	12	32	12	11	Ampères 1+2, 4
Ampère 4	29	12	24	12	11	Ampères 1-3
Watt 1 (Tagesbüro)	25	—	—	—	—	—
Watt 2	59	22	49	24	22	—
Volt 1 (Boardroom)	25	10	—	—	—	—
Volt 2	39	12	28	12	9	Volt 3
Volt 3	39	12	28	12	9	Volt 2
Hertz	143	30	100	54	36	—

KINOS

	Sitzplätze	Bühne	Soundsystem	Bild
Kino 1	401	Ja	Dolby Atmos, Dolby 7.1, Dolby 5.1	2K (1998x1080px), FHD (1920x1080px), 2D
Kino 2	252	Ja	Dolby Atmos, Dolby 7.1, Dolby 5.1	2K (1998x1080px), FHD (1920x1080px), 2D+3D
Kino 3	169	—	Dolby 7.1, Dolby 5.1	2K (1998x1080px), FHD (1920x1080px), 2D+3D
Kino 4	185	—	Dolby 7.1, Dolby 5.1	2K (1998x1080px), FHD (1920x1080px), 2D
Kino 5	211	Ja	Dolby 7.1, Dolby 5.1	2K (1998x1080px), FHD (1920x1080px), 2D

DIVERSES

KONZERT- UND KULTURPAUSCHALE (TRAFOHALLE, 1. STOCK)

Hallenmiete pro Tag, inklusive Konzertbestuhlung und unbewachter Garderobe:

Freitag bis Sonntag 4500.00
Montag bis Donnerstag 6900.00

ANLIEFERUNG

Material für Anlässe Trafohalle und Glassaal:

Haselstrasse 16, 5400 Baden

Material für Anlässe Hallen 36 und 37:

via Bruggerstrasse und Trafoplatz

Handling von Paletten	
Pro angelieferte Palette	50.00
Lagerung pro Tag und Palette (ab dem 3. Tag)	20.00
Pro Container Verpackungsmaterial und sonstigem Abfall	50.00

TRAFO CATERING

Das Trafo Catering ist aufs Wünscherfüllen spezialisiert. Besuchen Sie unsere Website unter www.trafobaden.ch für eine Übersicht der aktuellen Pauschalen und Ergänzungsmöglichkeiten. Das Mitbringen von eigenem Catering ist im Trafo Baden leider nicht möglich.

KONTAKTINFO

Zentral gelegen: Im Herzen der Schweiz. Inmitten der Stadt Baden.

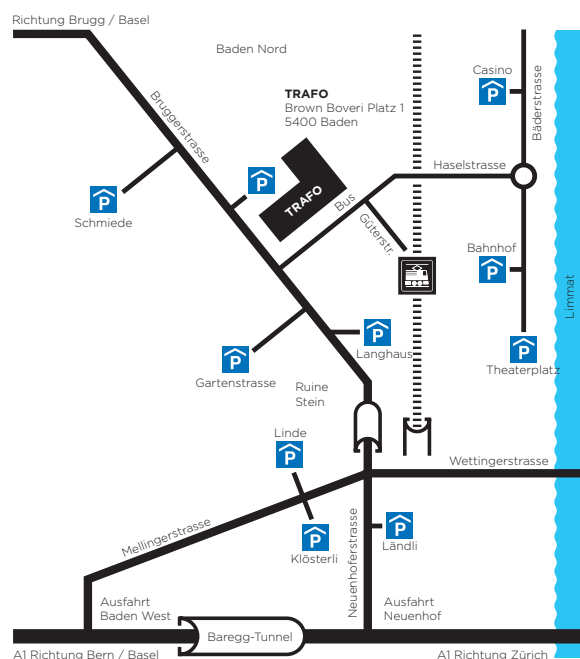
Mit der Wahl der Eventlocation Trafo Baden profitieren Sie und Ihre Gäste bereits bei der Anreise.

Das Kongress- und Businesszentrum Trafo Baden ist mit der Bahn und mit dem Auto einfach erreichbar und nur drei Gehminuten vom Bahnhof Baden entfernt.










Mit 240 Parkplätzen direkt im Gebäudekomplex und weiteren 1700 in unmittelbarer Umgebung.

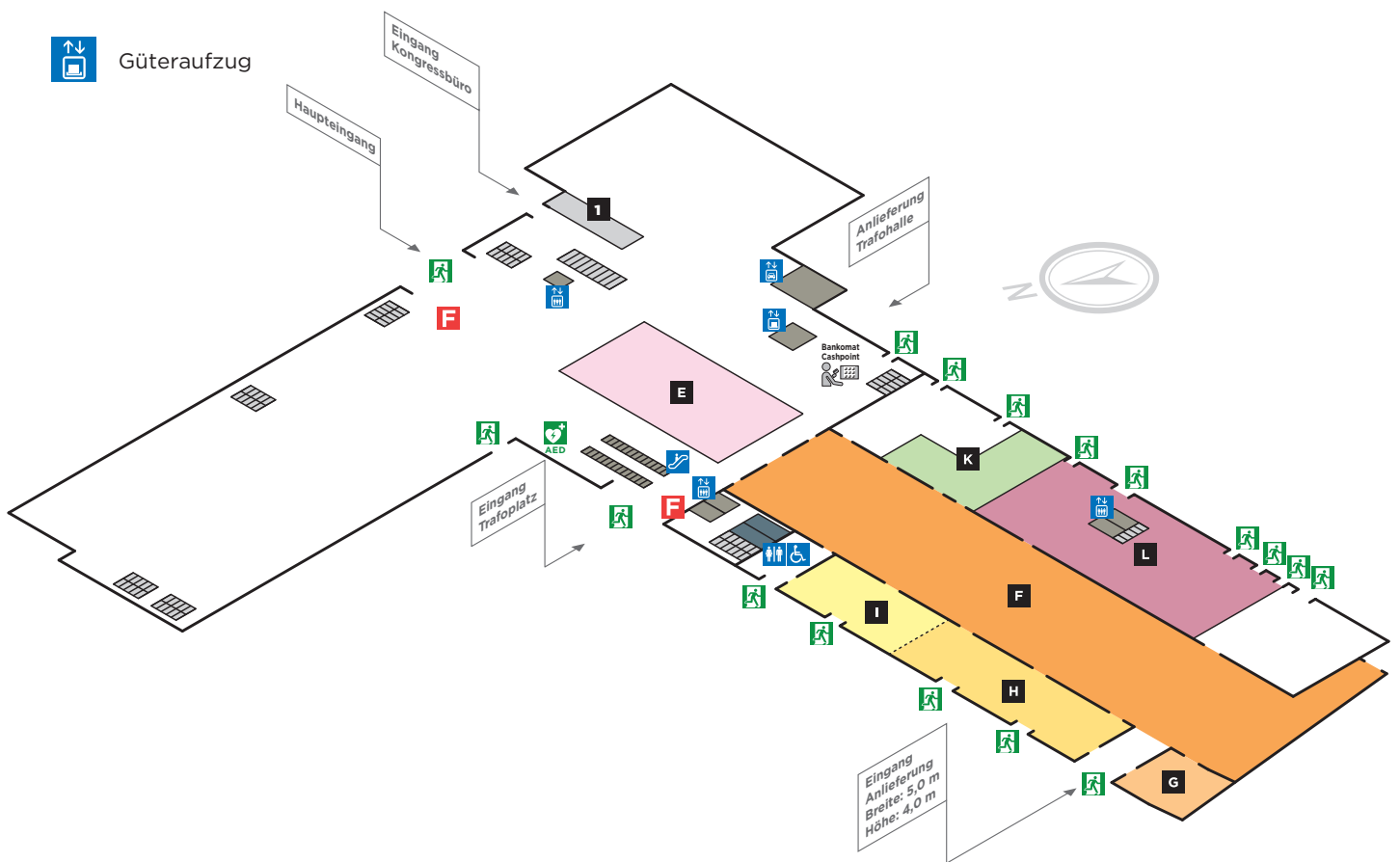
Trafo Baden Betriebs AG

Brown Boveri Platz 1, CH-5400 Baden
T +41 56 204 08 88, info@trafobaden.ch
www.trafobaden.ch












EG STOCKWERKPLAN

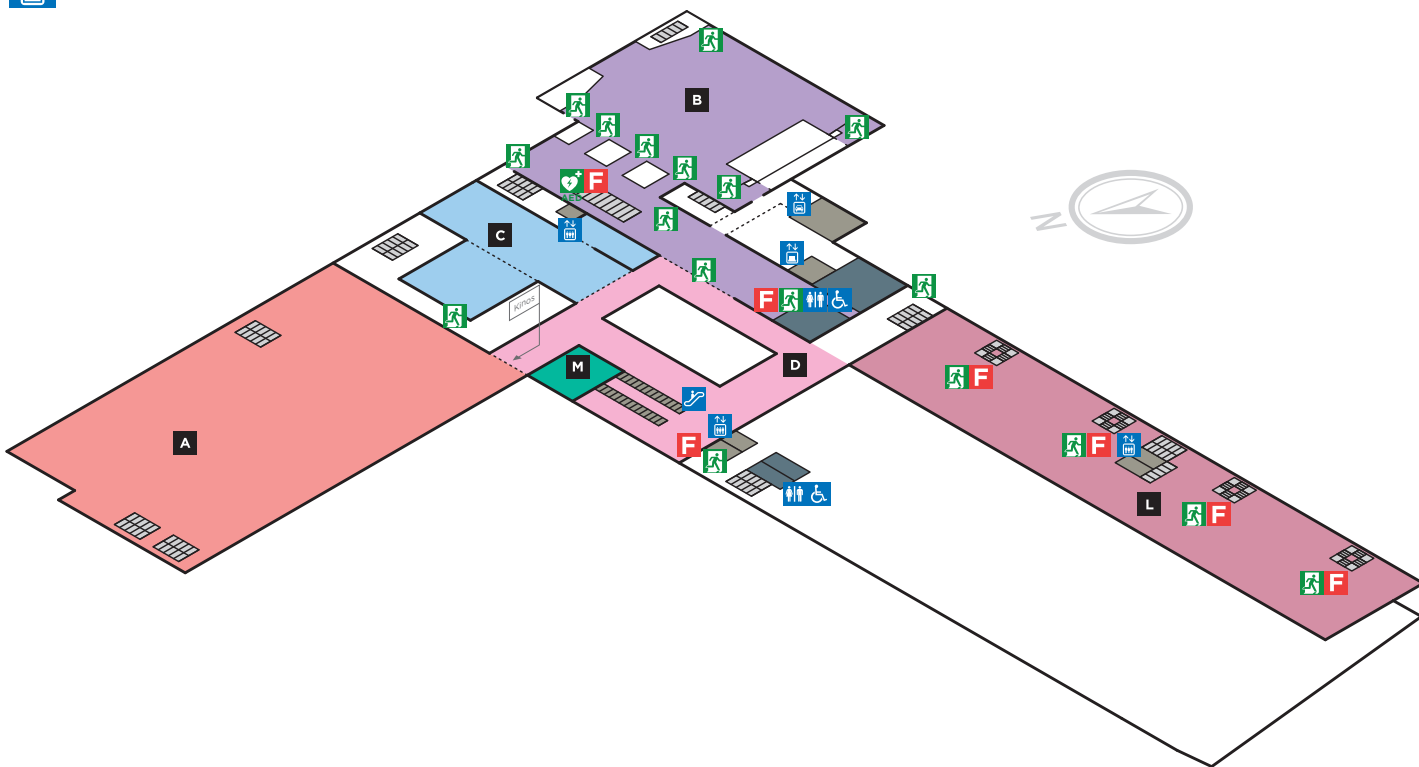
-  Löschposten
-  Notausgang
-  Defibrillator
AED
-  Personenaufzug
-  Güteraufzug
-  Autoaufzug
-  Rolltreppen
-  Toiletten
-  Rollstuhlgängige Toiletten



1	Länge (m)	Breite (m)	Höhe (m)	Fläche
Kongressbüro				
E	17,5	8	offen	140m ²
F	77	17	14	1400m ²
G	10	9	4,5	90m ²
H	30	9	7	270m ²
I	18	9	7	160m ²
K				143m ²
L				

1.OG STOCKWERKPLAN

-  Löschposten
-  Notausgang
-  Defibrillator
-  Personenaufzug
-  Güteraufzug
-  Autoaufzug
-  Rolltreppen
-  Toiletten
-  Rollstuhlgängige Toiletten



A	Kinos 1-3				
M	Kinobar				
		Länge (m)	Breite (m)	Höhe (m)	Fläche
B	Trafohalle (+ Foyer)	30	22	11	715m ²
C	Glassaal (+ 2 Nischen)	22	8	9	310m ²
D	Obere Mall				225m ²
L	Trafo Hotel: 15 Einzelzimmer + 12 Doppelzimmer				

2.OG STOCKWERKPLAN

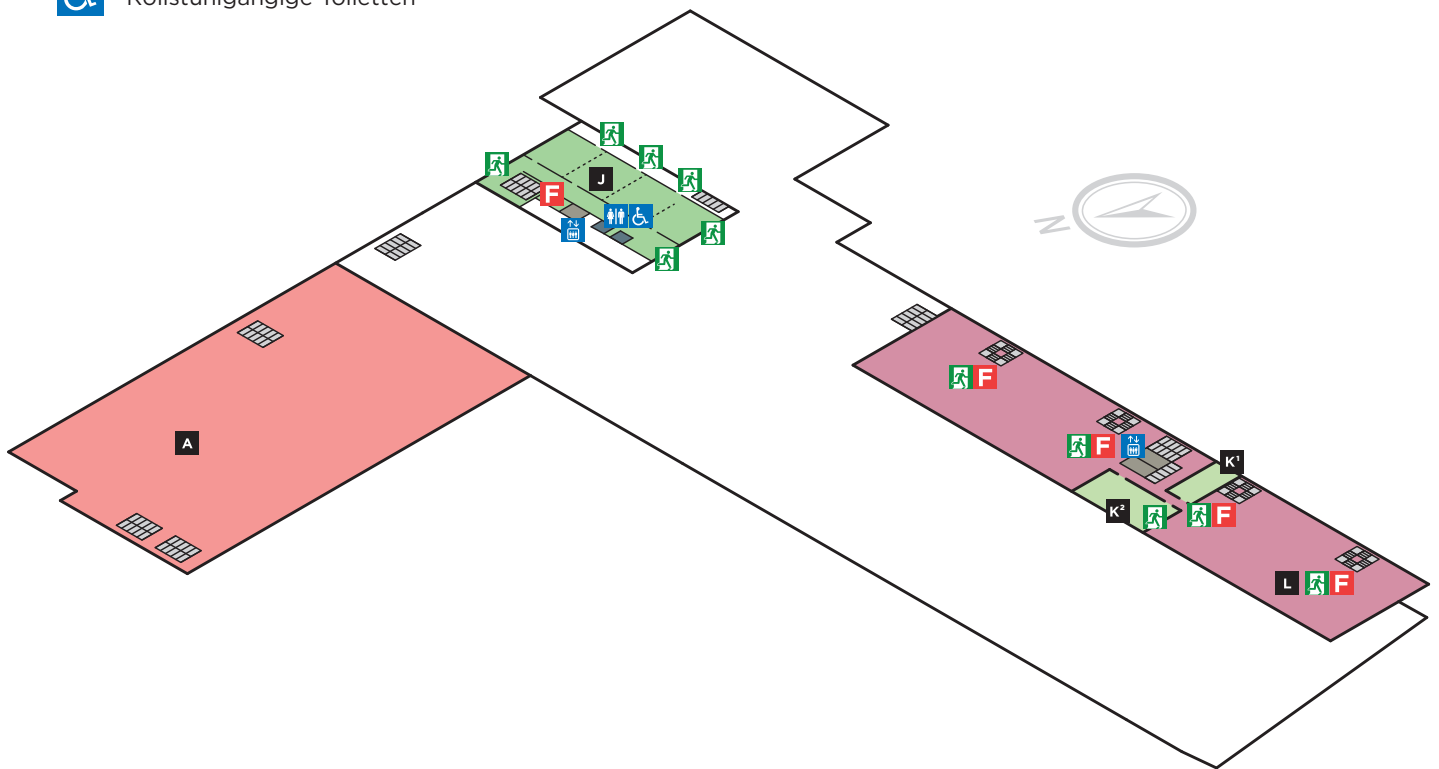
F Löschposten

 Notausgang

 Personenaufzug

 Toiletten


 Rollstuhlgängige Toiletten




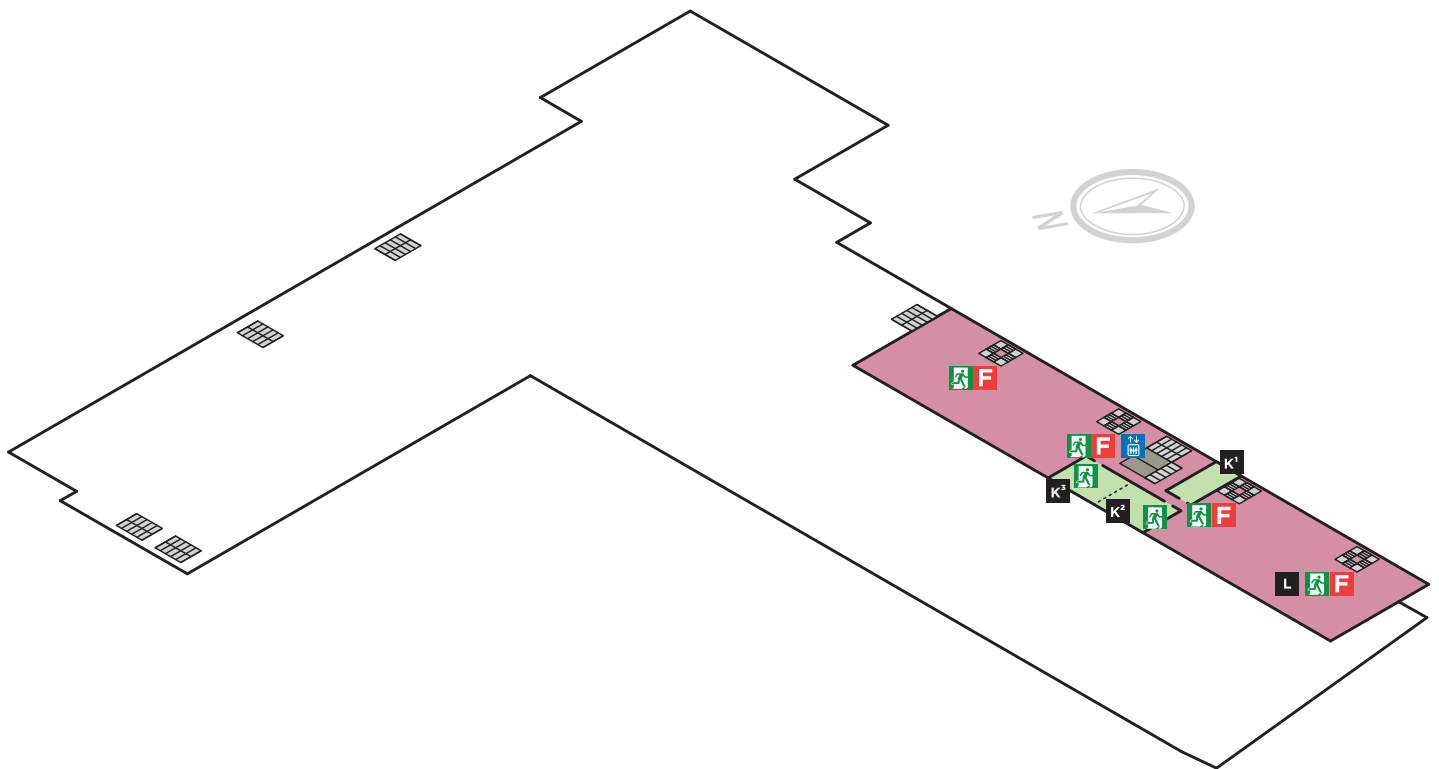
H	Kinos 4 + 5				
J	Seminarräume Ampères 1-4	1=37m ²	2=33m ²	3=33m ²	4=29m ²
K¹	Seminarraum Watt I	25m ² - Tagesbüro			
K²	Seminarraum Watt II	59m ²			
L	Trafo Hotel: 15 Einzelzimmer + 12 Doppelzimmer				

3.OG STOCKWERKPLAN

F Löschposten

 Notausgang

 Personenaufzug



K¹	Seminarraum Volt I	25m ² - Board Room
K²	Seminarraum Volt II	39m ² - mit Volt III verbindbar
K³	Seminarraum Volt III	39m ² - mit Volt II verbindbar
L	Trafo Hotel: 15 Einzelzimmer + 12 Doppelzimmer	

TRAFO BADEN. DIE EVENTLOCATION.

Trafo Baden Betriebs AG | T +41 56 204 08 88 | info@trafobaden.ch | www.trafobaden.ch

