

# WERK 1

## BETRIEBS- UND ÖFFNUNGSZEITEN

Montag bis Donnerstag  
Freitag und Samstag

08.30 bis 00.30 Uhr  
08.30 bis 01.00 Uhr

LUNCH – À LA CARTE  
Montag bis Samstag

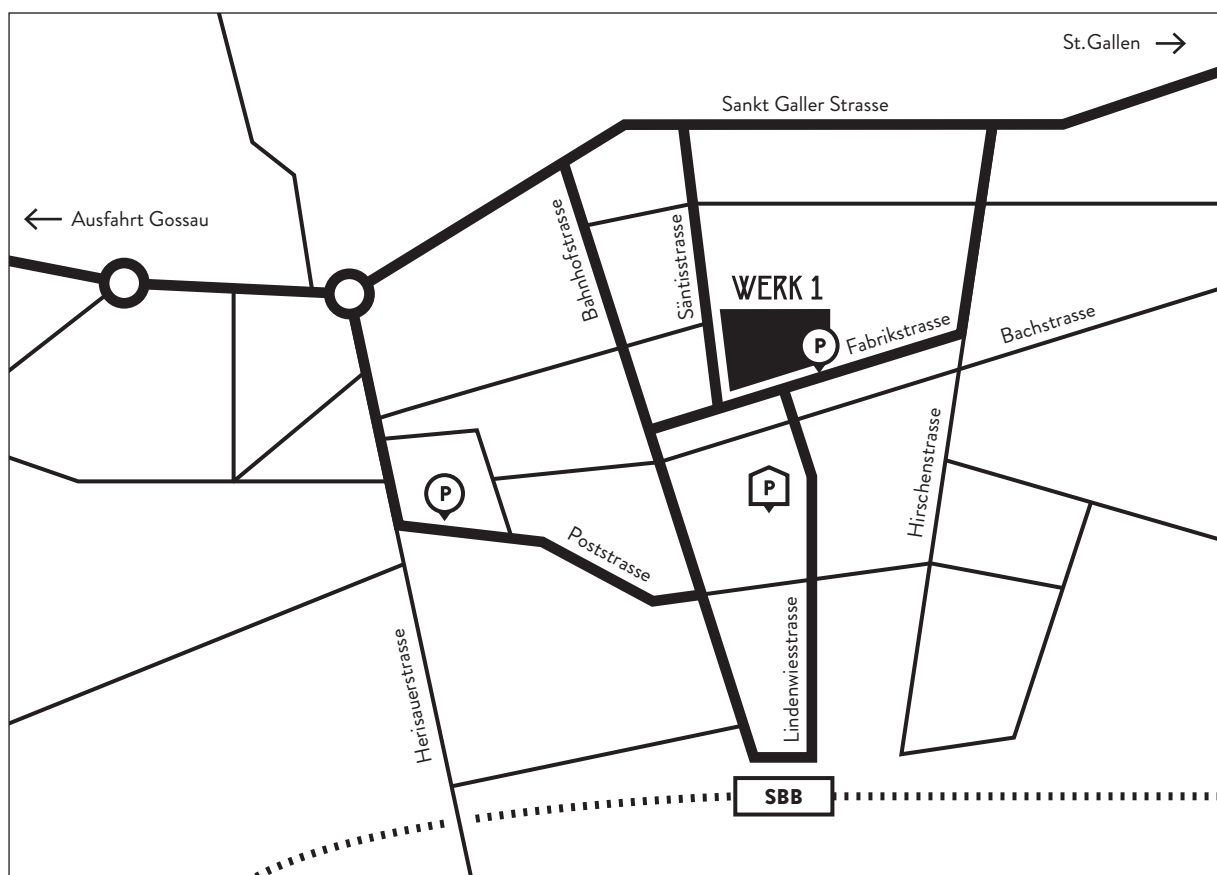
11.30 bis 13.30 Uhr

APÉRO UND DINNER – À LA CARTE  
Montag bis Samstag

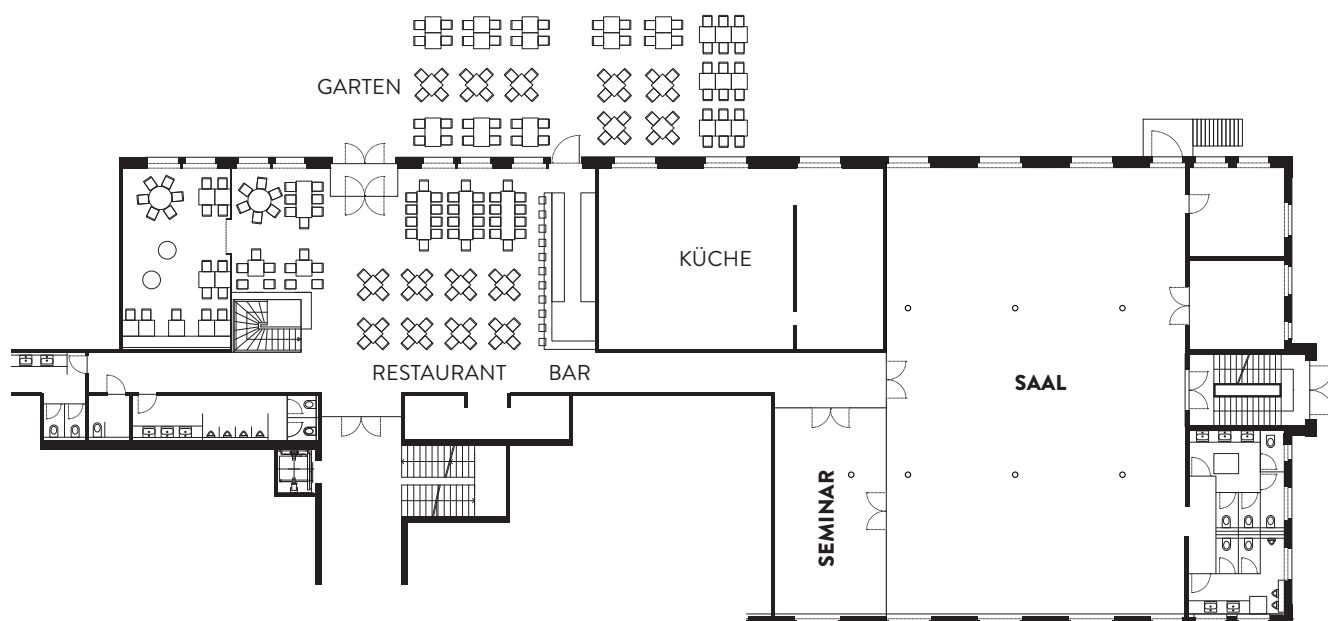
17.30 bis 22.00 Uhr

An kantonalen und nationalen Feiertagen haben wir jeweils geschlossen.

## ANFAHRTSWEG UND PARKPLÄTZE



## ÜBERSICHTSPLAN



Die Lokalitäten können einzeln oder in Kombination genutzt werden, je nach Personenzahl und Event; ebenso verhält es sich mit der Infrastruktur. Ob Businessmeetings für 20 Personen, Familienfeste (Geburtstag, Hochzeit etc.) für 60 bis 280 Personen oder Firmenanlass/Party/Event für bis zu 550 Personen: Wir können uns Ihren individuellen Bedürfnissen anpassen.

### KAPAZITÄT

Saal, runde Tische	120 Personen
Saal, gerade Tische	280 Personen
Saal, Stehempfang / Konzerte	bis 550 Personen
Seminar	bis 20 Personen
Restaurant	80 Personen
Raucherzimmer	24 Personen
Bar	12 Personen
Garten	80 Personen

## SEMINARPAUSCHALEN

### TAGEN UND SPEISEN GANZTAGS

**AB 10 PERSONEN À 75.00**

(von 08.30 bis 17.30 Uhr)

Raummiete inkl. gewünschter Bestuhlung

Standardtechnik (Beamer, Leinwand, Flipchart)

Schreibmaterial und Notizblock

Kostenfreies WLAN

1l Mineralwasser pro Person

2 Kaffeepausen (morgens mit Gipfeli und nachmittags mit Gebäck, Obst, Orangensaft)

2-Gänge-Lunch (ohne Getränke)

### TAGEN UND SPEISEN HALBTAGS

**AB 10 PERSONEN À 57.00**

(von 08.30 bis 12.00 Uhr oder 13.30 bis 17.00 Uhr)

Raummiete inkl. gewünschter Bestuhlung

Standardtechnik (Beamer, Leinwand, Flipchart)

Schreibmaterial und Notizblock

Kostenfreies WLAN

1l Mineralwasser pro Person

1 Kaffeepause (morgens mit Gipfeli oder nachmittags mit Gebäck, Obst, Orangensaft)

2-Gänge-Lunch (ohne Getränke)

Die angegebenen Preise in CHF verstehen sich pro Person und pro Tag/Halbtage inkl. allen Steuern und Abgaben und gelten ab einer Anzahl von 10 Personen.

Bis zu einer Anzahl von 10 Personen wird das Seminar nach Aufwand verrechnet.

(Bereitstellungskosten je nach Raumgrösse, Speisen und Getränke nach Bestellung)

### ZEITSPANNEN

Abweichungen sind nach Vereinbarung möglich.

### ZUSATZANGEBOT

Die technische Infrastruktur können Sie erweitern (siehe *Technische Hilfsmittel*). Für die Übernachtung Ihrer Seminarteilnehmer bieten wir Ihnen gerne Sonderkonditionen in unseren Partnerhotels.

## SEMINAR RAUMMIETE UND HILFSMITTEL

### RAUMMIETE (INKL. TISCHE, STÜHLE, BEAMER, FLIPCHART)

Halber Tag Raummiete, von 08.30 bis 12.00 Uhr oder 13.30 bis 17.00 Uhr	200.00
Ganzer Tag, von 08.30 bis 17.00 Uhr	300.00

### OPTIONALE DIENSTLEISTUNGEN

Flipchart Ersatzblöcke à 20 Blatt	20.00
-----------------------------------	-------

### INDIVIDUELLE PAUSENVERPFLEGUNG

Mineralwasser 1l (mit/ohne Kohlensäure)	9.00
Orangensaft 1l	10.00
Kaffeepause vormittags: Obst, Gipfeli, Orangensaft, Tee, Kaffee pro Person	10.00
Kaffeepause nachmittags: Obst, Süssgebäck, Orangensaft, Tee, Kaffee pro Person	12.00
Sandwiches pro Stück	5.00
Gipfeli pro Stück	1.50
Früchte pro Person	3.00