

WHERE THE BEST MINDS MEET

Für Konferenzen, Workshops, Strategie-Retraits:
Das Gottlieb Duttweiler Institut, Think-Tank und Event-Location



UNSER HAUS

Als Gottlieb Duttweiler vor über 50 Jahren das GDI gründete, schuf er einen Ort der Besinnung und Begegnung. Heute ist unser Institut ein führender Schweizer Think-Tank. Hier schmieden internationale Vordenker Ideen für die Zukunft. Von dieser kreativen Atmosphäre können auch Sie profitieren.

Das GDI ist die ideale Event-Location für Ihre Retraite, Ihren Workshop oder Ihre Konferenz. Ob Vorstandssitzung oder Kaderfortbildung, ob Strategie-Meeting oder Personalfest: Hier arbeiten Sie effizient, und zwischendurch können Sie den Kopf in der Natur lüften.



UNSERE LAGE

Das GDI liegt nahe bei Zürich und doch im Grünen: Unser Haus grenzt an den historischen «Park im Grüene», eine Oase des Wohlbefindens und des kreativen Schaffens.

Hoch über dem See gelegen, breitet sich hier ein Panorama von Zürich über den See bis weit in die Alpen aus.

Unser Haus bietet zahlreiche helle und modern ausgestattete Räume für Veranstaltungen für drei bis 300 Personen. Wir haben für jeden Anlass den idealen Raum – gerne auch die Parkterrasse oder die Wiese im Dutti-Park. Alle Räumlichkeiten können nach Ihren Bedürfnissen eingerichtet und ausgestattet werden.

UNSERE RÄUME



UNSERE INFRASTRUKTUR

Unsere hochprofessionellen Event-Manager sorgen dafür, dass es Ihnen bei der technischen Infrastruktur an nichts fehlt. Beamer, DVD-Player, zahlreiche Internetanschlüsse, Funkmikro-Anlagen oder gleich den Konferenzsaal mit Widescreen und Dolmetscherkabinen: Sie möchten es, wir bieten es Ihnen.



UNSERE GASTRONOMIE

Und natürlich kommt auch der leibliche Genuss nicht zu kurz. Im GDI speisen Sie stets marktfrisch, gesund und saisongerecht. Wir wissen, dass gutes Essen nur aus guten Produkten entstehen kann. Ob Sie einen Stehempfang oder ein mehrgängiges Dinner wünschen: Bei uns genießen Sie wie Feinschmecker.



DER GAST IM MITTELPUNKT

SAAL 1 + 2

Räume	■	■	■	■	■	■	m ²	Länge	Breite	Höhe	Terrasse
1. Obergeschoss											
Saal 1 + 2	-	-	230	310	-	-	301	21.5	14	5	-
Saal 1	-	45	140	170	-	-	203	14.5	14	5	-
Saal 2	-	30	48	90	-	-	98	14	7	5	-
Foyer A	-	-	-	-	-	-	160	-	-	-	-
Erdgeschoss											
Restaurant	-	-	-	-	180	250	270	22.5	12	3	✓
Restaurant + Raum 1	-	-	-	-	220	310	330	-	-	3	✓
Raum 1	-	12	-	-	40	50	60	8	7.5	3	✓
Foyer B	-	-	-	-	-	-	170	-	-	-	-
Parkterrasse	-	-	-	-	-	150	160	-	-	-	✓
1. Tiefparterre											
Raum 2	14	16	18	40	-	-	49	7.5	6.5	2.9	✓
Raum 3	-	26	34	60	-	-	95	12.5	7.5	2.8	✓
Bibliothek	-	42	50	80	70	80	135	18	7.5	2.8	✓
Medienraum	zwei Mac-Stationen mit gratis Internetanschluss										
Seeterrasse	-	-	-	-	-	-	40	-	-	-	✓
Foyer C	-	-	-	-	-	-	70	-	-	-	-
2. Tiefparterre											
Raum 4	10	-	-	-	-	-	25	5.6	4.5	2.5	✓
Raum 5	12	-	-	-	-	-	37	7.5	4.9	2.6	✓
Raum 6	8	-	-	-	-	-	17	4.4	3.7	2.6	-
Raum 7	14	16	18	32	-	-	56	7.6	7.4	2.6	-
Raum 8	14	16	18	32	-	-	56	7.6	7.4	2.6	-
Raum 7+8	-	34	42	70	-	-	112	15.2	14.8	2.6	-

Technische Infrastruktur

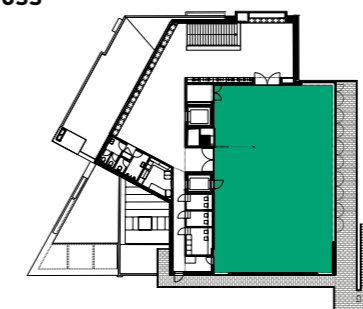
Die Räumlichkeiten des GDIs verfügen über eine umfassende technische Ausstattung: Beamer, Mikrofonanlage, Dolmetscherkabinen (Saal 1+2), WLAN/DSL und vieles mehr.

Zudem bietet das GDI im Saal 1+2 «Widescreen»: ein Produktions- und Präsentationssystem für Grossleinwände, das eine bisher unvergleichbare Bildqualität

und -auflösung bietet. Durch «Widescreen» können Bilder, Präsentationen, Videos und Kamerasignale frei auf die Projektionsfläche platziert, überblendet und so individuell in Ihre Veranstaltung integriert werden.



1. Obergeschoss



Kapazität

230 Personen

310 Personen

Masse

Fläche: 301 m²

Länge: 21.5 m

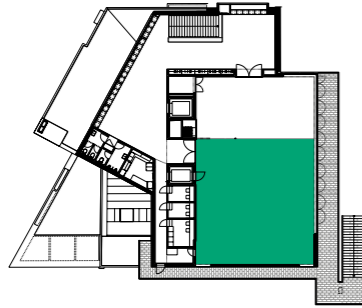
Breite: 14 m

Höhe: 5 m

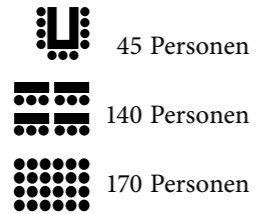
Grundausrüstung

Bühne
Rednerpult
Projektionswand
Pinnwand
Flipchart
Moderationsmaterial
WLAN/DSL

Saal 1



Kapazität



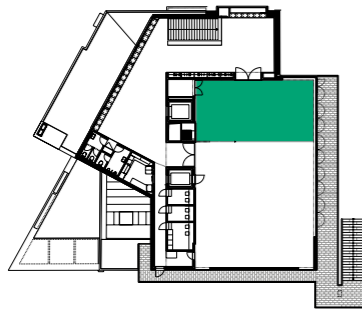
Masse

Fläche: 203 m²
 Länge: 14.5 m
 Breite: 14 m
 Höhe: 5 m

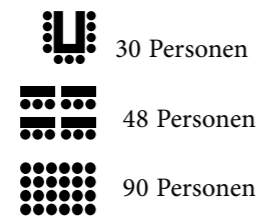
Grundausrüstung

Bühne
 Projektionswand
 Rednerpult
 Pinnwand
 Flipchart
 Moderationsmaterial
 WLAN/DSL

Saal 2



Kapazität



Masse

Fläche: 98 m²
 Länge: 14 m
 Breite: 7 m
 Höhe: 5 m

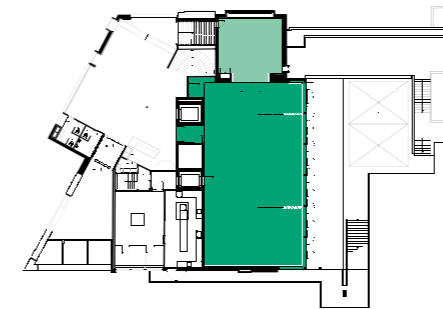
Grundausrüstung

Projektionswand
 Referententisch
 Pinnwand
 Flipchart
 Moderationsmaterial
 WLAN/DSL

RESTAURANT



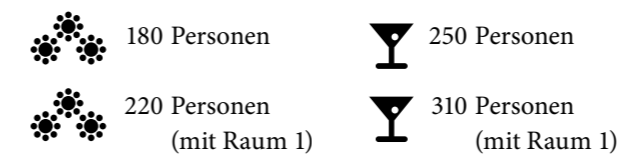
Erdgeschoss



Grundausrüstung

Parkterrasse
 Projektionswand
 WLAN/DSL

Kapazität



Masse

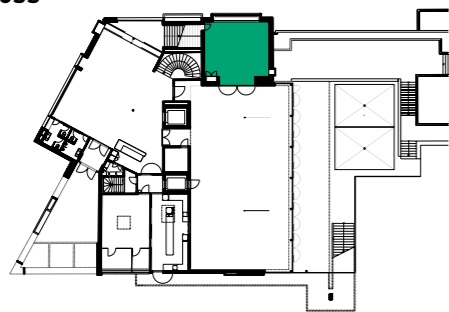
Fläche: 270 m²
 Fläche (inkl. Raum 1): 330 m²
 Länge: 22.5 m
 Breite: 12 m
 Höhe: 3 m

Ausstellungen im Restaurant auf Anfrage

RAUM 1



Erdgeschoss



Kapazität

- 12 Personen
- 40 Personen
- 50 Personen

Masse

Fläche: 60 m²
 Länge: 8 m
 Breite: 7.5 m
 Höhe: 3 m

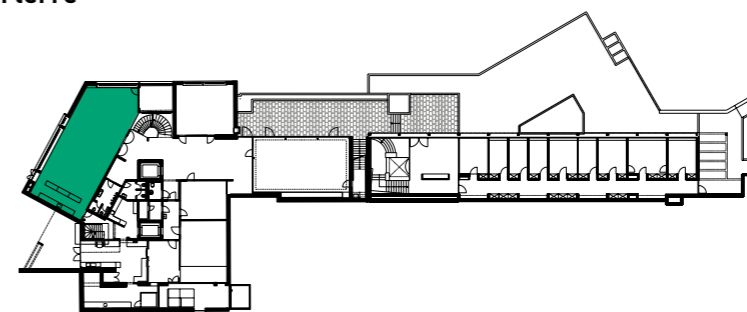
Grundausstattung

- Projektionswand
- Referententisch
- Pinnwand
- Flipchart
- Moderationsmaterial
- WLAN/DSL

BIBLIOTHEK



1. Tiefparterre



Kapazität

- 42 Personen
- 50 Personen
- 80 Personen
- 70 Personen
- 80 Personen

Masse

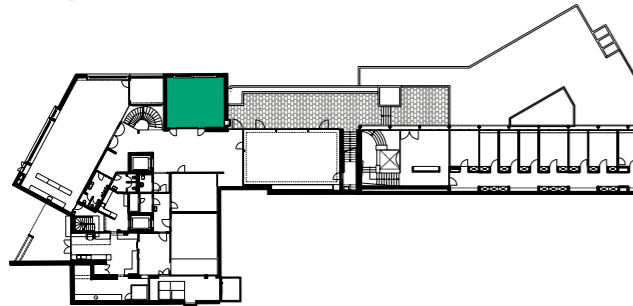
Fläche: 135 m²
 Länge: 18 m
 Breite: 7.5 m
 Höhe: 2.8 m

Grundausstattung

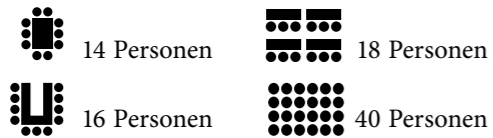
- Projektionswand
- Referententisch
- Pinnwand
- Flipchart
- Moderationsmaterial
- WLAN/DSL

RAUM 2

1. Tiefparterre



Kapazität



Masse

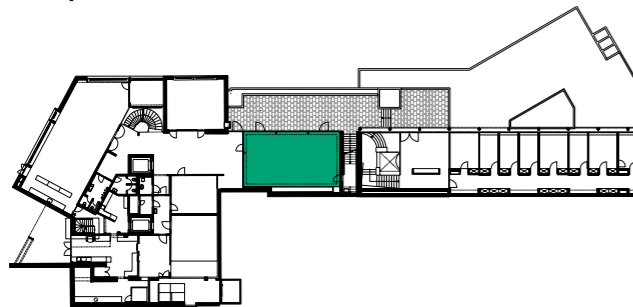
Fläche: 49 m²
 Länge: 7.5 m
 Breite: 6.5 m
 Höhe: 2.8 m

Grundausstattung

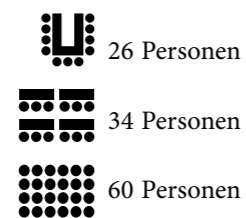
Projektionswand
 Referententisch
 Pinnwand
 Flipchart
 Moderationsmaterial
 WLAN/DSL

RAUM 3

1. Tiefparterre



Kapazität



Masse

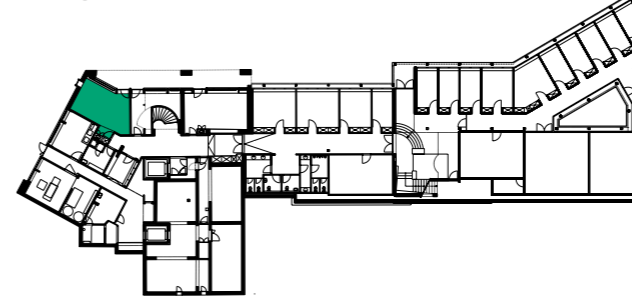
Fläche: 95 m²
 Länge: 12.5 m
 Breite: 7.5 m
 Höhe: 2.8 m

Grundausstattung

Projektionswand
 Referententisch
 Pinnwand
 Flipchart
 Moderationsmaterial
 WLAN/DSL
 Seeterrasse

RAUM 4

2. Tiefparterre



Kapazität



Masse

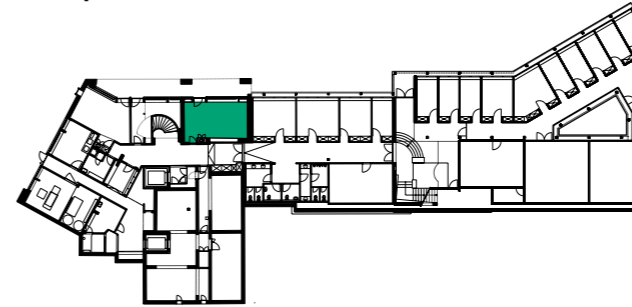
Fläche: 25 m²
 Länge: 5.6 m
 Breite: 4.5 m
 Höhe: 2.5 m

Grundausstattung

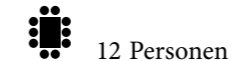
Projektionswand
 Pinnwand
 Flipchart
 Whiteboard
 Moderationsmaterial
 WLAN/DSL
 Terrasse

RAUM 5

2. Tiefparterre



Kapazität



Masse

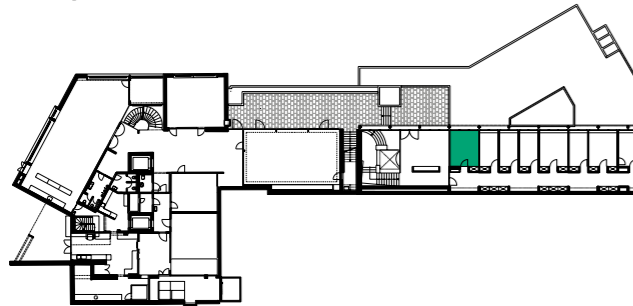
Fläche: 37 m²
 Länge: 7.5 m
 Breite: 4.9 m
 Höhe: 2.6 m

Grundausstattung

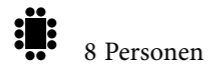
Projektionswand
 Pinnwand
 Flipchart
 Whiteboard
 Moderationsmaterial
 WLAN/DSL
 Terrasse

RAUM 6

2. Tiefparterre



Kapazität



8 Personen

Masse

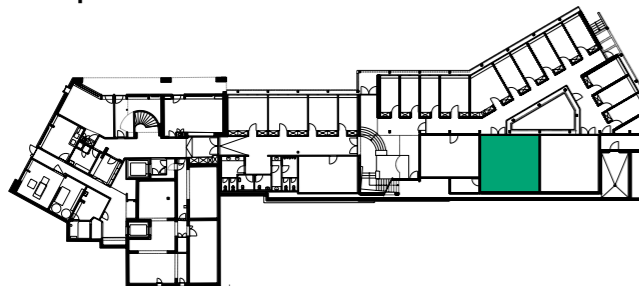
Fläche: 17 m²
Länge: 4.4 m
Breite: 3.7 m
Höhe: 2.6 m

Grundausstattung

Pinnwand
Flipchart
Moderationsmaterial
WLAN/DSL

RAUM 7

2. Tiefparterre



Kapazität



14 Personen



18 Personen



16 Personen



32 Personen

Masse

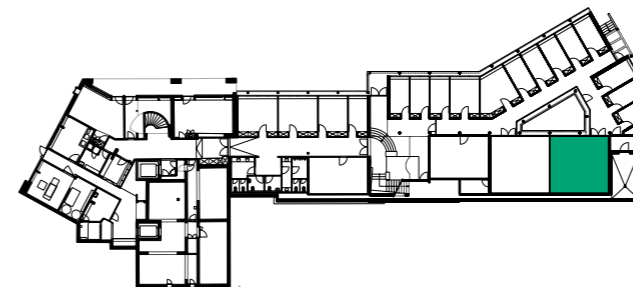
Fläche: 56 m²
Länge: 7.6 m
Breite: 7.4 m
Höhe: 2.6 m

Grundausstattung

Projektionswand
Referententisch
Pinnwand
Flipchart
Moderationsmaterial
WLAN/DSL

RAUM 8

2. Tiefparterre



Kapazität



14 Personen



16 Personen



18 Personen



32 Personen

Masse

Fläche: 56 m²
Länge: 7.6 m
Breite: 7.4 m
Höhe: 2.6 m

Grundausstattung

Projektionswand
Referententisch
Pinnwand
Flipchart
Moderationsmaterial
WLAN/DSL



Raum 7 + 8



Medienraum



Parkterrasse



Foyer A



Foyer B



Foyer C

GDI Gottlieb Duttweiler Institute

Langhaldenstrasse 21

CH-8803 Rüschlikon/Zürich

Telefon +41 44 724 61 11

info@gdi.ch

www.gdi.ch

Schriftliche Anfragen, Buchungen oder Besichtigungstermine: meet@gdi.ch, gdi.ch/location