



# FREIRAUM FÜR VERANSTALTUNGEN

Raum zum Wirken und Werken  
**FLUMSEREI**

# EINE TOP-LOCATION MIT GESCHICHTE

Ort und Infrastruktur sind zentrale Erfolgsfaktoren für jeden Mieter – ganz besonders aber für die Organisatoren von Veranstaltungen! Die Flumserei vereint auf dem Areal der ehemaligen Spinnerei Spoerry alles, was eine lebendige, innovative Eventlocation auszeichnet.

In einem inspirierenden Miteinander von Tradition und Pioniergeist bietet die Flumserei mit einem einmaligen Raumangebot und massgeschneiderten Services viel Freiraum für verschiedenste Anlässe mit bis zu 480 Personen auf über 2'000m<sup>2</sup> Fläche. Die Grundausstattung wie Stühle, Tische, mobile Bühne oder Vorhänge zum Abdunkeln sind vorhanden. Für das Catering steht die Gastroküche in der ehemaligen Kantine bereit. Direkt auf dem Areal stehen über 100 Parkplätze zur Verfügung, weitere Parkiermöglichkeiten befinden sich in unmittelbarer Nähe. Das Raumangebot in der Flumserei eignet sich speziell für:

- Konzerte
- Ausstellungen
- Märkte
- Verkaufsaktionen
- Feste/Diplomfeiern
- Theater
- Referate
- Generalversammlungen
- Kunstausstellungen und Vernissagen
- Klausurtagungen/Retraiten

## Umfangreiches Serviceangebot

Wir pflegen eine innovative Dienstleistungskultur und bauen unser Serviceangebot laufend aus. Alle unsere Mieter profitieren von vielfältigen Dienstleistungen. Viele sind bereits im Mietpreis inbegriffen, andere können Sie nach Bedarf kostengünstig buchen:

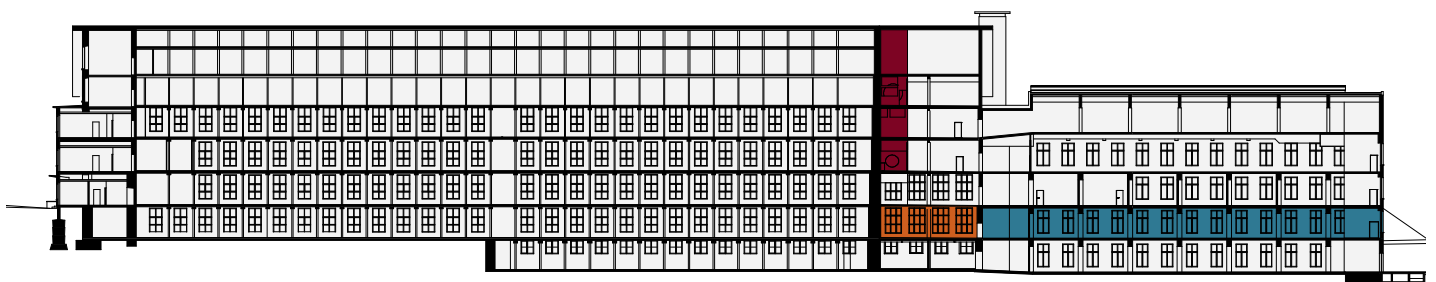
- Public WLAN im Foyer, Saal und Gwelb
- Gastroküche für Catering
- Vermittlung von Partnern für Catering, Sicherheit, Eventtechnik etc.
- Unterstützung beim Einholen der Bewilligungen (Gemeinde/Kanton)
- Umfassende Reinigung

Detaillierte Infos finden Sie auf der Serviceübersicht.

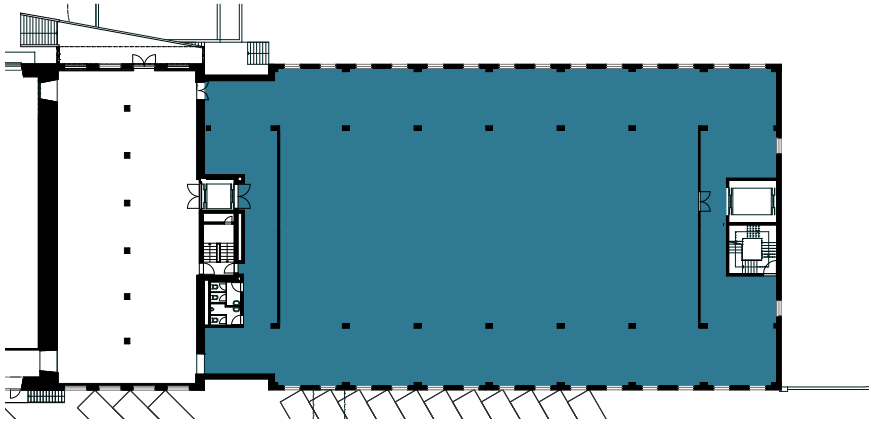
GWELB/Level 3, 4, 5, 6

KONNEX/Level 1

BOGEN/Level 1



Saal (Bogen/Level 1)



### Mietangebot 1

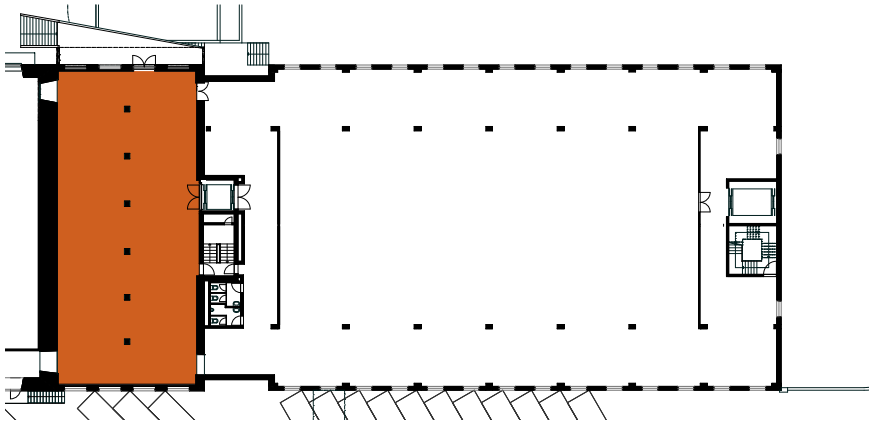
Standort: Saal (Bogen/Level 1)

Fläche: 1'425 m<sup>2</sup>

Anzahl Räume: 1

Details: Kapazität bis zu 480 Personen, mobile Bühne, Tische und Stühle, Beleuchtung, Saal ist mit Vorhangsystem unterteilbar (Halbsaal, Viertelsaal)

Foyer (Konnex/Level 1)



### Mietangebot 2

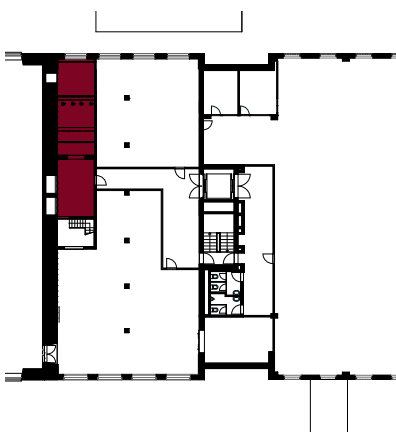
Standort: Foyer (Konnex/Level 1)

Fläche: 374 m<sup>2</sup>

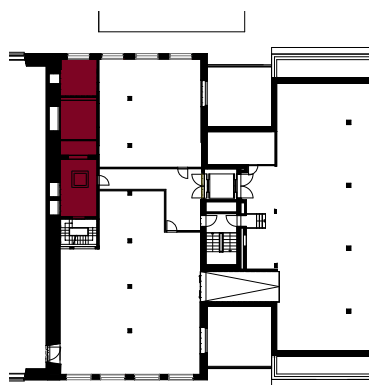
Anzahl Räume: 1

Details: Direkt über den Haupteingang zugänglich, ideal für Pausenbewirtung und Apéros bei Veranstaltungen, Garderobe, Frontdesk

Gwelb/Level 3



Gwelb/Level 4



### Mietangebot 3

Standort: Gwelb/Level 3, 4, 5, 6

Fläche: 224 m<sup>2</sup>

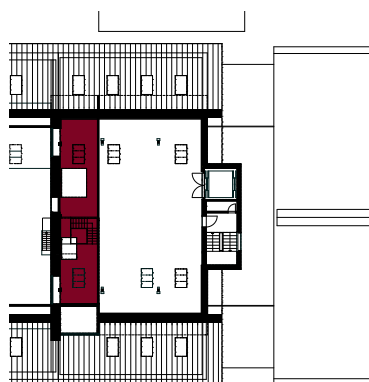
Anzahl Räume: 1 (über 4 Levels)

Details: Ehemalige Belüftungsräume mit speziellem Ambiente, besonders geeignet für Klausurtagungen, Retraiten sowie Kunstausstellungen, Buchlesungen, Foto-Shootings usw.

Gwelb/Level 5



Gwelb/Level 6





Foyer (Konnex/Level 1)



Eingang Flumserei



Saal (Bogen/Level 1)



Saal (Bogen/Level 1)

Mit 1'425m<sup>2</sup> bietet der grosse Saal Platz für Events mit bis zu 480 Personen. Ob mobile Bühne, Tische, Stühle, Technik oder eine spezielle Beleuchtung – wir sorgen für die optimale Infrastruktur.



Gwelb (Konnex/Level 4)

**Haben Sie Fragen zu unserem  
Raumangebot für Veranstaltungen?  
Wir sind gerne für Sie da:**

**Flumserei  
Bergstrasse 31c  
CH-8890 Flums  
+41 (0)81 734 02 00  
info@flumserei.ch  
www.flumserei.ch**