

don't act like
you're not
impressed.




25h
zurich/west
twenty five hours hotel

auto produktpräsentationen

2

location

25hours Hotel Zürich West | Pfingstweidstrasse 102 | 8005 Zürich

Ehemaliges Industrieareal – neues Trendquartier mit Restaurants, Bars, Kino und Shops in unmittelbarer Nähe. Die Zürcher Hochschule der Künste befindet sich vis à vis.

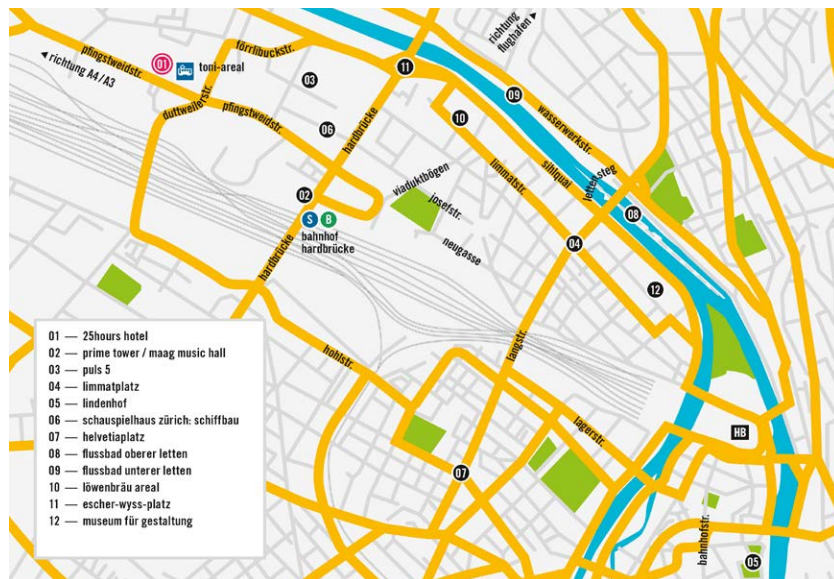
Entfernung Flughafen: 14 km

Entfernung Zentrum: 5.5 km

Entfernung Autobahn: 1 km

Die Tramhaltestelle „Toni-Areal“ ist direkt vor dem Hotel.

Vom Zürich HB innert 12 Minuten mit der Tramlinie 4 erreichbar.



überblick

atrium

- Möglichkeit 2 Autos zu platzieren (Nutzlast von 500 kg/m²)

vorplatz

- Möglichkeit bis zu 16 Autos zu platzieren (Nutzlast von 500 kg/m²)

tiefgarage

- 60 Parkplätze
- 2 Elektroladestationen

zimmeranzahl und -kategorien

- 73 Silber-Zimmer
- 44 Gold-Zimmer
- 8 Platin-Zimmer
- 1 Häberli-Suite

gesamt: 126 Zimmer

restaurant & bar

- 60 Plätze im Innenbereich
- 45 Plätze auf der Aussenterrasse
- exklusiv buchbar für bis zu 120 Personen

wohnzimmer

- für Apéros bis 40 Personen

3 meetingräume

- Zunftstube für bis zu 20 Personen
- Freiraum für bis zu 28 Personen
- Küchenclub für bis zu 36 Personen
- Freiraum + Küchenclub kombiniert für max. 100 Personen

das atrium



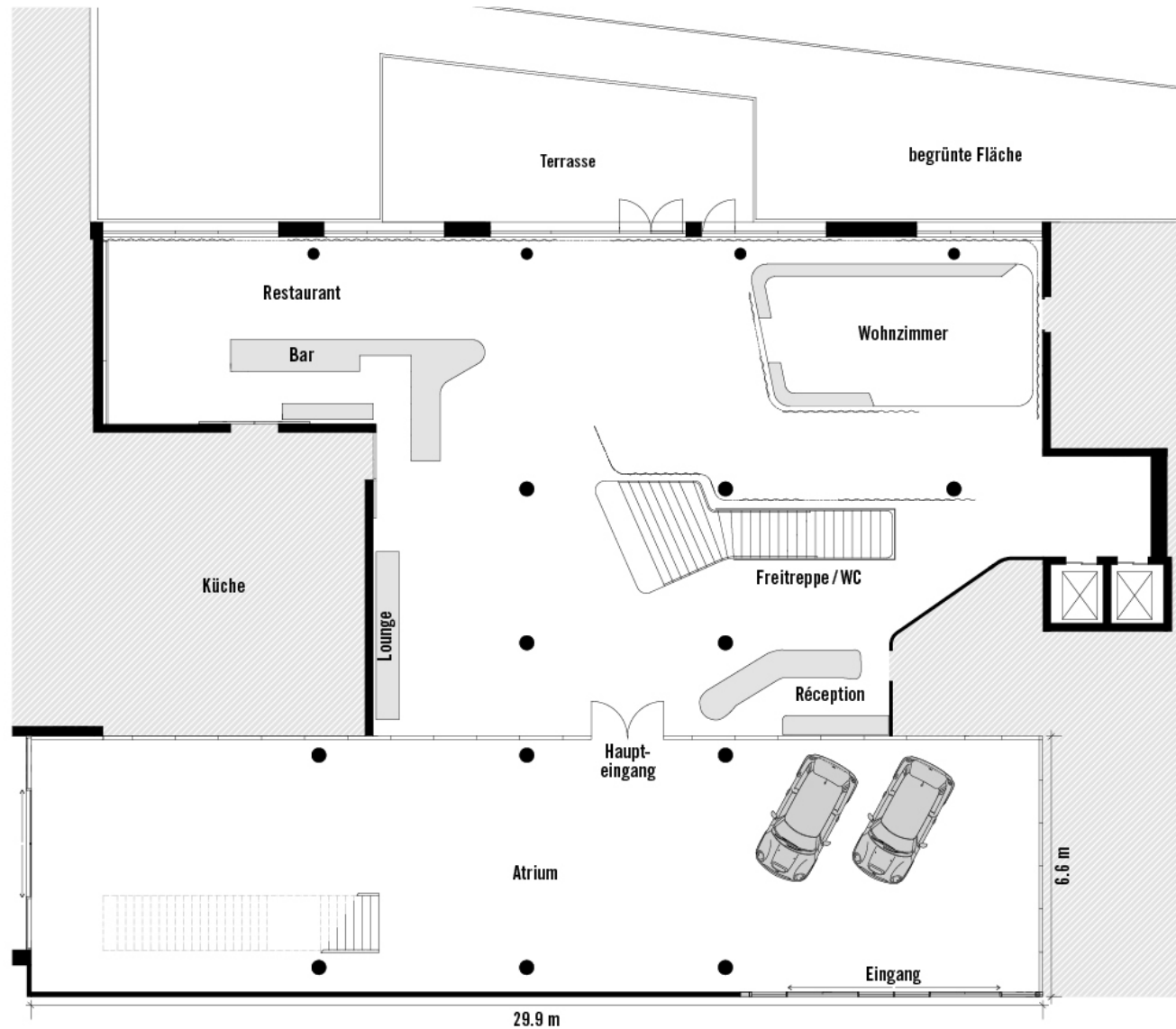
überblick

Auf der Suche nach einer aussergewöhnlichen Umgebung für grosse Produktpräsentationen (zum Beispiel für Motorfahrzeuge), Fotoshootings oder einem exklusiven Foodfestival? Dann ist das Atrium die richtige Location. Der grosse Innenraum vor dem Hoteleingang kann individuell bespielt werden und bietet unzählige Kombinationsmöglichkeiten mit den restlichen Veranstaltungsräumen im Hotel.

fakten

Grösse	Raumkapazitäten [max. Belegung]	Ausstattung
<ul style="list-style-type: none">– 293 qm– 29.9 x 6.6 m	<ul style="list-style-type: none">– Präsentation von bis zu 2 Fahrzeugen– kann auch in Kombination mit dem Restaurant gebucht werden	<ul style="list-style-type: none">– Tageslicht
Miete	auf Anfrage	

das atrium



vorplatz



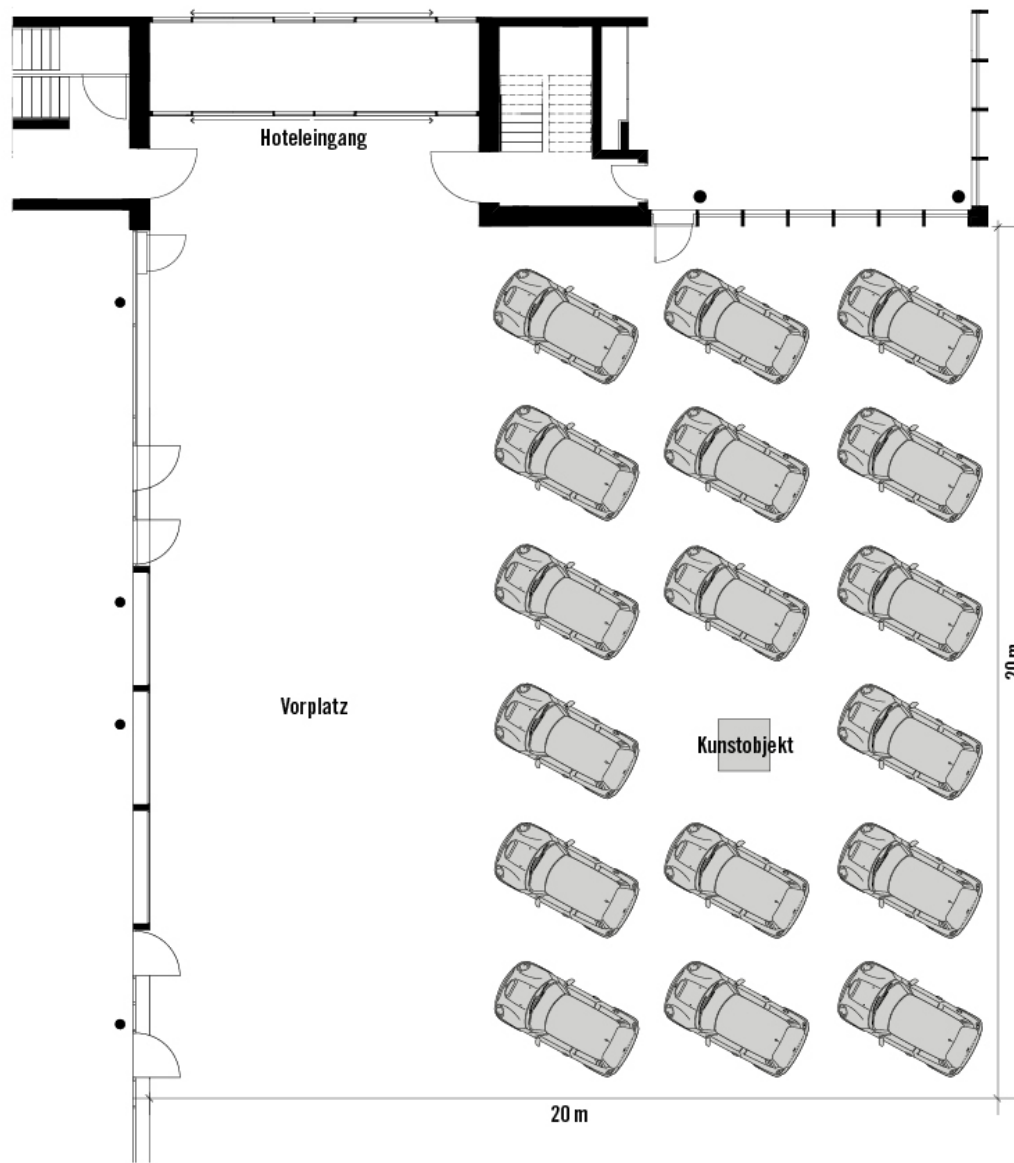
überblick

Der Platz vor dem 25hours Hotel Zürich West eignet sich perfekt, um bis zu 16 Fahrzeuge zu präsentieren. Abgerundet wird der Vorplatz durch einen Springbrunnen und die Kunstfigur namens Anne-Sophie.

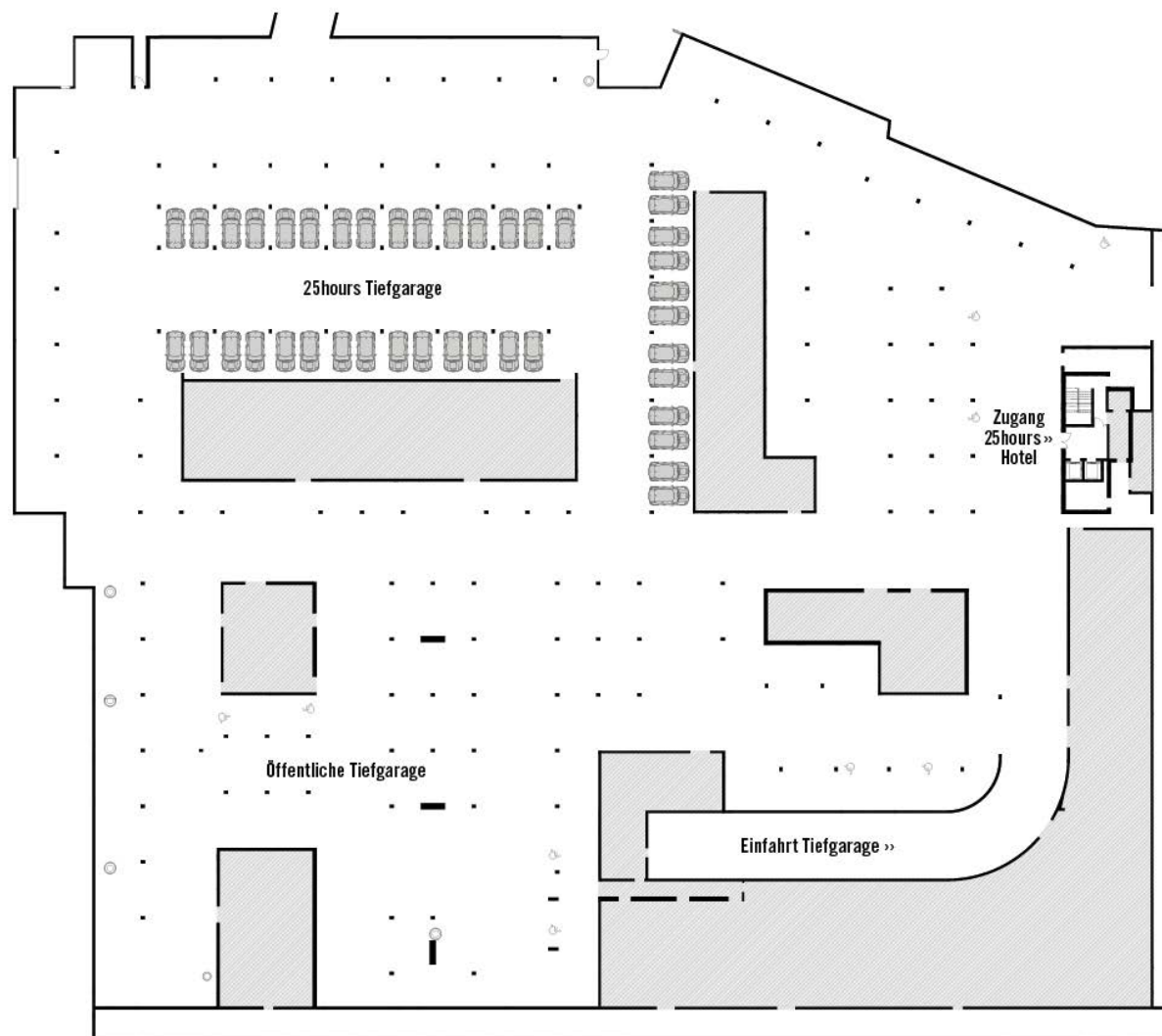
fakten

Grösse	Kapazitäten [max. Belegung]	Ausstattung
ca. 20 m x 20 m	Platzierung von bis zu 16 Fahrzeugen möglich	
Miete	auf Anfrage	

vorplatz



tiefgarage

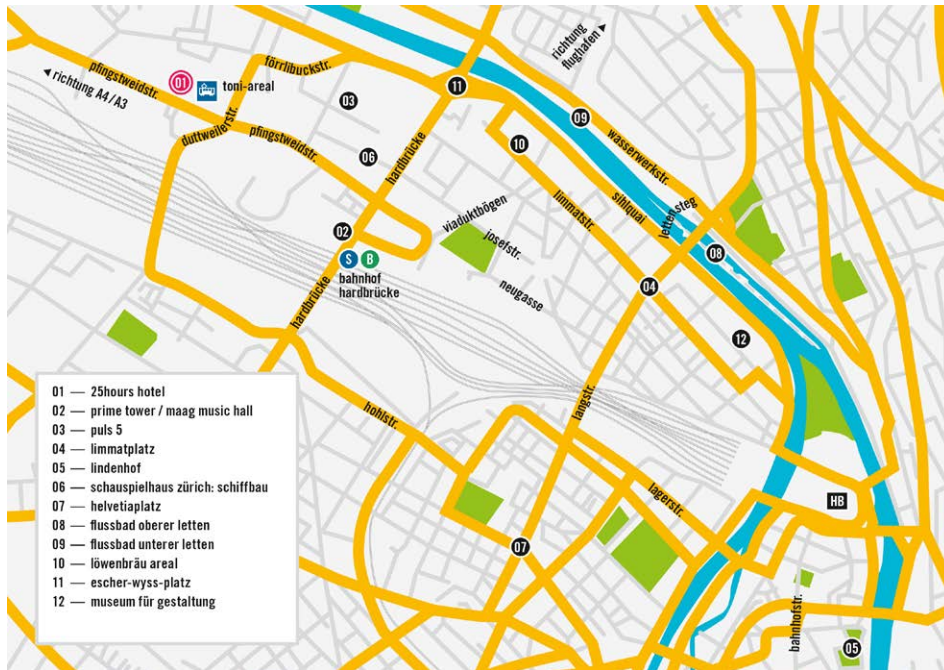


fakten

Grösse	Kapazitäten [max. Belegung]	Ausstattung
	<ul style="list-style-type: none">60 Parkplätze in der 25hours Tiefgarageweitere Parkplätze auf Anfrage	<ul style="list-style-type: none">2 Elektroladestationen
Miete	auf Anfrage	

anfahrt &
kontakt

anfahrt



anreise mit dem auto

Von Luzern (A4/E41) kommend — Von der Ausfahrt 59-Limmattaler-Kreuz Richtung Zürich-City auf die A1 fahren.

Von Bern/Basel (A1/E60) kommend — Von der A1/E60 kommen Sie automatisch auf die A1 Richtung Zürich-City. Nehmen Sie die Ausfahrt in Richtung Zürich-Hardturm auf die A3. Danach Route 1/3 Richtung Hardturm nehmen. Sie verlassen die Autobahn, halten sich rechts und kommen direkt auf die Pfingstweidstrasse. Nach 900 m befindet sich das 25hours Hotel Zürich West auf der linken Seite (Nr. 102). Parkgarage vorhanden.

Von Chur (A3W) kommend — Nach dem Autobahnende von der Manessestrasse links auf die Route 3/4 Richtung Bern/Basel/Flughafen abbiegen. Geradeaus der Seebahnstrasse folgen, danach links in die Hohlstrasse einbiegen. Der Route 3/4 folgen und rechts auf die Duttweilerstrasse wechseln. Danach links auf die Pfingstweidstrasse abbiegen, nach 200 m befindet sich das 25hours Hotel Zürich West auf der rechten Seite (Nr. 102). Parkgarage vorhanden.

anreise mit öffentlichen verkehrsmitteln

Vom Zürich Hauptbahnhof — Mit der Tramlinie 4 in Richtung Bahnhof Altstetten bis Toni-Areal. Fahrzeit ca. 10 Minuten. Fahrkarte: CHF 4.40; mit Halbtax-Abonnement: CHF 3.10.

Vom Flughafen Zürich — Mit der S16 (Abfahrt immer auf 1 und 31 Minuten nach) direkt nach Bahnhof Hardbrücke. Dort umsteigen auf die Tramlinie 4 in Richtung Bahnhof Altstetten bis Haltestelle Toni-Areal. Man kann auch jeden anderen Zug, ob InterRegio oder InterCity, nach Zürich Hauptbahnhof nehmen. Am Zürcher Hauptbahnhof umsteigen in die Tramlinie 4 in Richtung Bahnhof Altstetten bis Toni-Areal. Fahrzeit ca. 30 Minuten. Fahrkarte: CHF 6.80; mit Halbtax-Abonnement: CHF 3.40.

kontakt

25hours hotel zürich west

pfingstweidstrasse 102
8005 zürich

p +41 44 577 28 20
events.zuerichwest@25hours-hotels.com